



Nancy Girard

Courtier immobilier agréé - G1210

418-290-8157

Courriel : [immogirard@gmail.com](mailto:immogirard@gmail.com)

Site Web : <http://www.nancygirard.com>

## Saguenay (Chicoutimi) / Chicoutimi-Nord

### Rue Frédéric

# 13999911 - Source : LIBRES-SERVICES IMMOBILIERS  
SAGUENAY-LAC-SAINT-JEAN, Agence immobilière



Grand jumelé neuf 24X36, sans voisin arrière, sur un terrain intime. Nouveau développement avec 10 unités disponibles. Jumelé très lumineux, aire ouverte, grandes fenêtres. Prix imbattable! Choisissez votre intérieur et vos divisions avec l'aide de notre designer. Possibilité de 4 chambres. Nancy Girard 418-290-8157

### Inclus

Service de notre designer et cuisiniste, frais d'acte d'achat, luminaires (500\$ de budget)

### Exclus

Frais d'acte hypothécaire, poses des luminaires, peinture, patio arrière et aménagement paysager, dynamitage s'il y a lieu.

### Addenda

Les jumelés seront détenus en formule condo sans frais de copropriété (chacun leur entrée d'eau).

Frais d'immatriculation annuel pour les jumelés en formule condo demandé par la ville.

Le retour de taxes va à l'entrepreneur, il est déjà enlevé du prix taxes incluses.

Les dimensions indiquées sont à titre indicatif seulement.

Les dimensions réelles peuvent différer légèrement d'une construction à l'autre.

À vendre : 187 318 \$ plus taxe

<b>Catégorie</b>	Résidentiel
<b>Genre</b>	Maison de plain-pied
<b>Type</b>	Jumelé
<b>Pièces</b>	10
<b>Chambres</b>	3 (2 au sous-sol)
<b>Salles de bain</b>	2

### Bâtiment

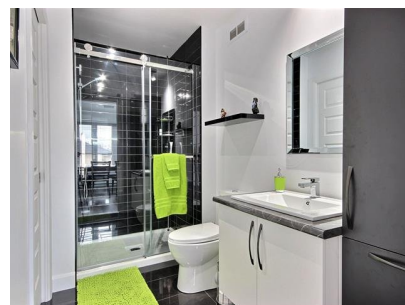
<b>Année</b>	À construire
<b>Façade</b>	24 pieds
<b>Profondeur</b>	36 pieds
<b>Superficie</b>	864 pieds carrés
<b>Aire habitable</b>	1728 pieds carrés

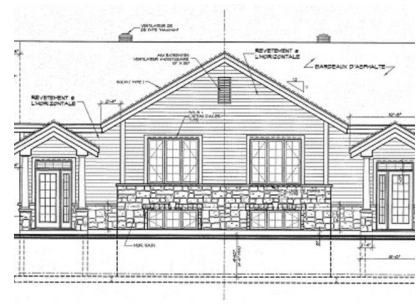
## Caractéristiques

<b>Allée</b>	Non pavée
<b>Approvisionnement en eau</b>	Municipalité
<b>Armoires</b>	Polyester
<b>Énergie pour le chauffage</b>	Électricité
<b>Fenêtres</b>	PVC
<b>Fondation</b>	Béton coulé
<b>Mode de chauffage</b>	Plinthes électriques
<b>Particularités</b>	Aucun voisin à l'arrière
<b>Proximité</b>	École primaire, Transport en commun, Parc-espace vert, École secondaire
<b>Revêtements</b>	Vinyle, Brique
<b>Sous-sol</b>	6 pieds et plus, Totalement aménagé
<b>Système d'égouts</b>	Municipal
<b>Toiture</b>	Bardeaux d'asphalte
<b>Type de fenêtre</b>	Manivelle
<b>Zonage</b>	Résidentiel

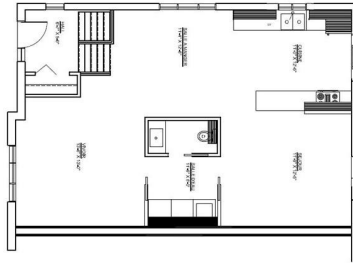
## Pièces

	Étage	Dimensions
<b>Hall d'entrée</b> Plancher : Céramique	Rez-de-chaussée	6'7" x 5'
<b>Salle à manger</b> Plancher : Plancher flottant	Rez-de-chaussée	11'10" x 13'
<b>Chambre à coucher</b> Plancher : Plancher flottant	Sous-sol	10'9" x 10'11"
<b>Chambre à coucher principale</b> Plancher : Plancher flottant	Rez-de-chaussée	12'10" x 13'4"
<b>Salon</b> Plancher : Plancher flottant	Rez-de-chaussée	13'6" x 13'
<b>Salle de bains</b> Plancher : Céramique	Rez-de-chaussée	11' x 6'
<b>Salle familiale</b> Plancher : Plancher flottant	Sous-sol	11'2" x 24'3"
<b>Salle de bains</b> Plancher : Céramique	Sous-sol	10'9" x 10'
<b>Chambre à coucher</b> Plancher : Plancher flottant	Sous-sol	11'3" x 11'
<b>Cuisine</b> Plancher : Céramique	Rez-de-chaussée	9'8" x 12'

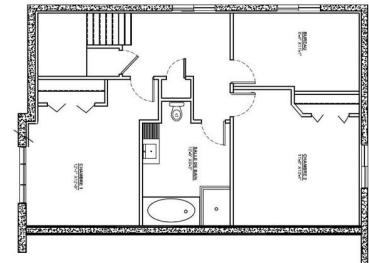




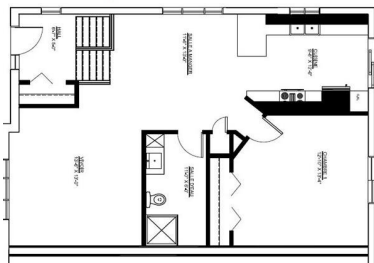
Le Zen : RDC



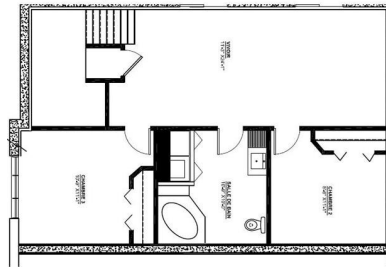
Le Zen : Sous-sol



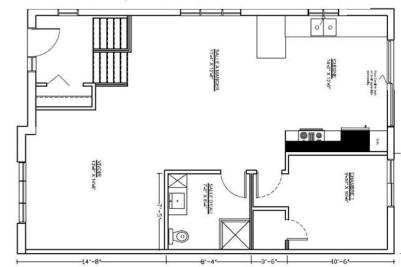
Le Classique : RDC



Le Classique : Sous-sol



Le Contemporain - RDC



Le Contemporain : Sous-sol

